

# GT55 (52) - ZT

SERIES

## 防音扉用グレモン錠

■用途: 防音扉等 ■納期: 受注生産品● (P4 参照)



U9GT52C92-1ZT型  
(子扉側の場合)

写真はU9GT55C92-1ZT型 (片開き用の場合)

### 仕様

バックセット(mm)	64
スペーシング(mm)	80
扉厚可能範囲 (mm以上～mm未満)	40～42・42～50・50～58・58～66

- 脱着ハンドルの場合、扉厚範囲がとれませんので、扉厚を正確にご指示ください。脱着ハンドルU型の場合は扉厚45mm以上からとなります。
- ご発注の際D寸法 (扉の高さ)、M寸法 (扉下端からハンドルセンターまでの寸法およびW寸法 (扉幅) をご指示ください。

### 材質・仕上

91・91R・92・99・99R・100型	垂鉛ダイカスト ・シルバー色塗装
50・51・52・66型	18-8ステンレス (SUS304) ・ヘヤーライン仕上 (記号ST) ・パフ仕上 (記号SB)

### 種類

種類	内容	使用方法
GT55C※-□ZT	デッドボルト付 トリガーボルト付 グレモン錠	・片開き扉に取り付ける場合 ・両開き扉の親扉側に取り付ける場合
GT52C※-□ZT	デッドボルト用受穴付 トリガーボルト付 グレモン錠	・両開き扉の子扉側に取り付ける場合

この製品は指定建物錠です。錠の性能表示はP872をご参照ください。

扉の下部をシールするエアタイトと連動するグレモン錠です。

■レバーハンドルを回すと下部のエアタイトユニットが押し下げられ、床面に密着します。

床面は平坦のまま音・風・光などを防ぐことができます。

■上部ロッド、デット、下部デットの3点締りタイプです。

下部デットを採用する事で、扉の固定をより強固に行なえます。

■扉を外さなくても本体ケースが着脱できるカセット方式を採用。扉を外さなくてもメンテナンスが楽に行なえます。

■他社製シリンダー (株) ゴール: HD も装着可能。

専用アダプター (別途発注品) と組み合わせをご使用ください。(下記参照) 扉厚は他社カタログと同一範囲です。ただしシリンダーユニットは他社メーカーにご発注ください。サムターンは美和ロック製のDA用をご使用ください。シリンダーのメーカーが異なっても、錠ケースは同一です。

■シリンダー、サムターンの取り付けが容易。

シリンダー、サムターンの取り付けは、錠ケースのフロント側からのピン固定式 (U字型ピンで、ケースに内蔵) ですので、取り付けが容易で取り付け間違いがありません。

(注1) くつずりは平坦に設置してください。くつずりに凹凸があるとエアタイトゴムとの間に隙間が発生します。

(注2) 本製品は、梱包時の組み合わせでご使用ください。他の組み合わせで使用されますと、作動不良を起こす原因となります。

### 機能

装着可能 シリンダー	型式	外側	内側	JLMA規格
U9 PR LB JN	GT*C※-1ZT	シリンダー	サムターン	A041
		レバーハンドル	レバーハンドル	
U9 PR LB JN	GT*C※-2ZT	シリンダー	なし	A061
		レバーハンドル	レバーハンドル	
	GT*C※-3ZT	なし	サムターン	A021
U9 PR LB JN	GT*C※-4ZT	シリンダー	シリンダー	A051
		レバーハンドル	レバーハンドル	
	GT*C※-0ZT	レバーハンドル	レバーハンドル	—

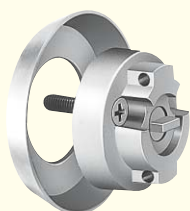
● シリーズ名の次にある\*は52・55型を示します。※は、ハンドル91・91R・92・99・99R・100・50・51・52・66型を示します。

■価格表: P88 参照

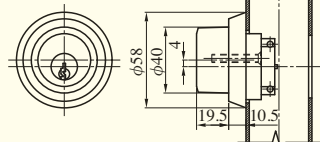
## 他社製シリンダー装着用アダプター

(GT60、50、ALG50シリーズ共通)

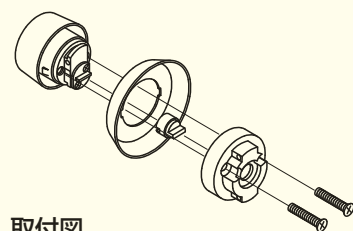
■納期: 受注生産品● (P4 参照)



写真はGT51・ADG型 (株) ゴール用



寸法図



取付図

上記アダプターを結合することにより (株) ゴール製のシリンダーを装着することができます。扉厚は他社カタログと同一範囲で使用可能です。

- ・アダプターは別途発注品となります。
  - ・シリンダーはメーカーにご発注願います。(株) ゴール: HD錠用シリンダー
  - ・サムターンユニットは美和ロック製のみ組合せ可能です。
- GT60、50シリーズ: DA用 / ALG (T/R) 50シリーズ: ALG51用